

**Aruba**  
LA PUERTA DEL  
CARIBE SUR



# Praga

EL CORAZÓN DE EUROPA

**Devoto** | Nueva York 4305 • T: 4503 5903  
**Nuñez** | Vuelta de Obligado 4496 • T: 4704 5300  
**Caballito** | Pedro Goyena 799 • T: 4431 3038

[www.manhattan.tur.ar](http://www.manhattan.tur.ar)





## Riviera Maya

07 noches con All Inclusive

Volando con Aeroméxico Buenos Aires - Cancún - Buenos Aires en clase "P", traslados y alojamiento.

OCCIDENTAL PLAYACAR AGOSTO 2009 **u\$s 1111**  
SEPTIEMBRE 2009 **u\$s 1363**

## Punta Cana

07 noches con All Inclusive

Volando con LAN Argentina Buenos Aires - Punta Cana - Buenos Aires en clase "N", traslados y alojamiento.

GRAN BAHÍA PRÍNCIPE AGOSTO 2009 **u\$s 1281**  
SEPTIEMBRE 2009 **u\$s 1218**

## Varadero & Habana

06 noches

Volando con Cubana de Aviación, 4 noches Varadero con All Inclusive + 2 noches La Habana con desayuno, traslados y alojamiento.

SOL PALMERAS A PARTIR DEL 17/08 **u\$s 1080**  
 HABANA LIBRE TRYP

## Miami & Orlando

07 noches

5 noches en el *Disney All Star Resort* con promoción de comidas free, 2 noches hotel Marseille sin pensión, 4 días de ticket básico *Magia a Tu Manera* y alquiler de auto con seguros e impuestos incluidos.

VÁLIDO DEL 16/AGO al 03/OCT **u\$s 689**

## Buzios

07 noches con desayuno

Volando con TAM Buenos Aires - Río de Janeiro - Buenos Aires en clase "I", traslados y alojamiento con desayuno.

BUZIOS COLINA **u\$s 559**

## Salvador

07 noches con desayuno

Volando con TAM Buenos Aires - Salvador - Buenos Aires en clase "X", alojamiento y traslados.

MARAZUL **u\$s 909**

## Praia do Forte

07 noches con desayuno

Volando con TAM Buenos Aires - Salvador - Buenos Aires en clase "X", alojamiento y traslados.

ECO ATLÁNTICO **u\$s 940**

## Costa do Sauipe

07 noches con media pensión

Volando con TAM Buenos Aires - Salvador - Buenos Aires en clase "X", alojamiento y traslados.

COSTA DO SAUIPE SUITES **u\$s 1262**

## Porto Seguro

07 noches con desayuno

Volando con TAM Buenos Aires - Porto Seguro - Buenos Aires en clase "X", alojamiento, City Tour y traslados.

QUARUP **u\$s 807**

## Arraial D'Ajuda

07 noches con desayuno

Volando con TAM Buenos Aires - Porto Seguro - Buenos Aires en clase "X", alojamiento y traslados.

MAR ABERTO **u\$s 809**

## Maceió

07 noches con desayuno

Volando con TAM Buenos Aires - Maceió - Buenos Aires en clase "K", alojamiento, City Tour cortesía y traslados.

BRISA TOWER **u\$s 972**

## Maragogi

07 noches con Full American Plan

Volando con TAM Buenos Aires - Recife - Buenos Aires, en clase "K", alojamiento y traslados.

PRAIA DOURADA **u\$s 1272**

## Porto Galinhas

07 noches con desayuno

Volando con TAM Buenos Aires - Recife - Buenos Aires, en clase "K", alojamiento y traslados.

VILLAGE PORTO GALINHAS **u\$s 984**

## Natal

07 noches con desayuno

Volando con TAM Buenos Aires - Natal - Buenos Aires, en clase "K", alojamiento y traslados.

VILA DO MAR **u\$s 1009**

## Pipa

07 noches con desayuno

Volando con TAM Buenos Aires - Natal - Buenos Aires, en clase "K", alojamiento y traslados.

BERRO DE JEGUY **u\$s 1119**

Precios por persona en base doble expresados en dólares norteamericanos. Incluyen DNT, tasas, gastos de reserva, Visas de Cuba (si correspondiera), tasa de Etriza u\$s 20, tasa de regreso de Brasil (para programación correspondiente) e IVA. No incluyen Impuesto al débito/credito y gastos administrativos. Cambio sugerido IINA del día. Válidos para salidas de agosto-septiembre ó hasta agotar stock de 20 plazas disponibles por destino. Consulte siempre a su agente de viajes. Solicite otras opciones y salidas disponibles. Operador Responsable Viajes Futuro S.R.L. Viamonte 640 2º piso C1053ABN CUIT 30-61280853-3.

# PRODUCTOS EXCLUSIVOS MANHATTAN

## PROMOCIONES

### FORMULA 1 INTERLAGOS


4 DÍAS / 3 NOCHES  
SALIDA 16 OCTUBRE

#### INCLUYE:

- Pasaje Aéreo
- Traslados aeropuerto/hotel/aeropuerto en servicio regular.
- Traslados al autódromo en servicio regular.
- 3 noches de alojamiento Bourbon Sao Paulo con desayuno.
- Entrada al Autódromo (Sábado y Domingo) en el sector 'G'
- Asistencia en aeropuerto (embarque y desembarque).
- Asistencia al viajero TRAVEL ACE con seguro de cancelación.
- Kit autódromo que incluye: 01 Mochila, Lunch Box que incluye 01 sándwich + 01 jugo o gaseosa + 01 fruta de época + 01 dulce, 01 Kit pillow (almohadilla portátil), 01 capa de lluvia y Protectores de oído eco acústicos.

BASE DOBLE USD 1315

Notas: Precios por persona en expresados en dólares. Los impuestos incluyen DNT (tasa), Q' (tasa de Salida de EZE) USD 29, Tasa de regreso de Brasil y gastos de reserva. Los impuestos NO INCLUYEN impuesto débito/crédito (si corresponde), ni Gastos Administrativos por pago con Tarjeta de Crédito. Vigencia reservando hasta el 15 Ago (Consulte tarifas luego de esa fecha) o hasta agotar stock de plazas disponibles. Sujeto a condiciones generales del operador. Sujeto a confirmación.

10 CUOTAS SIN INTERÉS CON 

### CALABRIA & SICILIA

16 DÍAS / 13 NOCHES  
SALIDAS 2009  
AGOSTO: 31  
SEPTIEMBRE: 07, 14, 21 Y 28  
OCTUBRE: 05

#### INCLUYE:

- Pasaje aéreo con Alitalia
- Traslados grupales de llegada y salida
- 4 noches de alojamiento en Calabria, en el Hotel Rada Siri de 4\* de Montepaone Lido, con pensión completa, con bebidas (1/4 vino + 1/2 agua mineral) Visitando en Calabria: Gerace, Pizzo Calabro, Tropea, Paola y Reggio Calabria.
- 9 noches de alojamiento en Sicilia, en Hoteles de 4\* y 3\*, con media pensión (desayuno y cena) con bebidas incluidas (1/4 vino + 1/2 agua mineral). Visitando en Sicilia: Milazzo, Islas Eólicas de Vulcano y Lipari, Cefalú, Palermo, Segesta, Selinunte, Agrigento, Piazza Armerina, Catania, Siracusa, Taormina.
- Excursión al Monte Etna (subida a los 2900 metros de altura)
- Seguro de cancelación y asistencia médica ADVANTAGE TRAVEL ASSISTANCE por 16 días.

BASE DOBLE USD 4043

Notas: Precios por persona en expresados en dólares. Los impuestos incluyen tasas: IY (tasa de Salida de EZE) USD 29, gastos de reserva. Los impuestos NO INCLUYEN, impuesto débito/crédito (si corresponde), ni Gastos Administrativos por pago con Tarjeta de Crédito. Vigencia según se indica o hasta agotar stock de plazas disponibles. Sujeto a condiciones generales del operador. Sujeto a confirmación.



9 CUOTAS SIN INTERÉS PARA  
CLIENTES EXCLUSIVOS CON



## CRUCEROS

### BÚZIOS CON CRUCERO

09 DÍAS  
SALIDA: 14 DE DICIEMBRE 2009

CONSULTAR

PROMO  
FAMILY  
PLAN

#### INCLUYE:

- Aéreo con GOL
- Traslados llegada y salida
- 05 noches de alojamiento con Media Pensión en la posada Dos Reis
- 03 noches en el crucero MSC Opera con pensión completa Categoría interna 1. (arribando en el Puerto de Bs. As)

BASE DOBLE USD 1180 IMPUESTOS INCLUIDOS.

Notas: Precios por persona en base doble. Incluye IVA, DNT, precio final. Con base de precios promocionales, las ofertas son limitadas. Valido según vigencia y/o hasta agotar disponibilidad. Sujeto a las condiciones generales de los operadores.

## AÉREOS

San Pablo  
AEROLÍNEAS ARGENTINAS  
USD 514

Miami  
AEROLÍNEAS ARGENTINAS  
USD 1242

Nueva York  
DELTA  
USD 865

Madrid  
AIR EUROPA  
USD 1293

Londres  
AIR EUROPA  
USD 1385

La Havana  
COPA  
USD 830

Santiago de Chile  
AEROLÍNEAS ARGENTINAS  
USD 260

Condiciones: Precios por persona expresados en dólares. Precio final con impuestos incluidos. Incluye tasa de Emis. USD 29. Valido según vigencia y/o hasta agotar disponibilidad. Sujeto a condiciones de los operadores. Sujeto a modificación sin previo aviso. Consultar condiciones de cancelación y penalizaciones.



WWW.MANHATTAN.TUR.AR  
WWW.MANHATTANCRUCEROS.TUR.AR

# Praga

## EL CORAZÓN DE EUROPA

**Praga es esta una ciudad de ciudades, separadas o unidas por el río que serpentea entre ellas y da belleza a sus orillas.**

**El castillo de praga, malá strana, la ciudad vieja, etc., Esconden arte e historia, una historia que está íntimamente ligada a toda europa central.**



### Castillo de Praga

El Castillo de Praga a la izquierda del cauce del río, que divide en dos la ciudad, se halla un gran recinto que simboliza el poder de la ciudad, con visos de solidez y eternidad.

Su base es medieval. Aquí surgió en el siglo IX un fortín y una iglesia, en torno al cual fueron ampliándose dependencias: casas sencillas o palaciegas, patios, palacios y edificaciones religiosas.

Hoy, en el Castillo de Praga se pueden ver, principalmente, dentro de un recinto defensivo: la catedral, el palacio real, la basílica de San Jorge, el palacio Lobkowitz, y algunas otras zonas cargadas de atractivo, como el Callejón de Oro, de sencillas casitas artesanales.

### Catedral de San Vito

La portada, de dos airosas torres de 80 metros de altura, tiene interesantes puertas de bronce. La torre más elevada, de unos 100 metros, es gótica y corresponde a la fachada primitiva. Está finalizada con un chapitel barroco. La gran torre se haya al lado de la Puerta Dorada, entrada principal hasta el siglo XIX. Es de notable interés. Entre las dependencias resaltables está la capilla de San Wenceslao, es una dependencia llena de color, con frescos góticos.

### Otras dependencias del Castillo de Praga

Hay que citar varios enclaves. Se entra por una grandiosa reja al primer patio. Enfrente se presenta la puerta Mathias, barroca, desde donde una escalera conduce a la zona presidencial.

Entrado en el segundo patio asombra su magnitud y aire castrense. En el centro hay una fuente barroca. A la izquierda está la entrada de la galería de Pintura del Castillo, que recoge las viejas colecciones reales, en las que abundan obras de pintores del territorio, así como alguna de artistas italianos. Enfrente, a la derecha, está la capilla del santo Crucifijo, que recoge el tesoro de la catedral, básicamente rica orfebrería. El convento de San Jorge, primer convento de Bohemia, creado en el siglo X y transformado en cuartel en el XVIII. El convento alberga una excelente galería de arte checo de la época gótica al barroco. Es una de las mejores pinacotecas de

la ciudad, y en ella se pueden conocer a interesantes artistas centroeuropeos, así como bellas tablas medievales.

El callejón del Oro es una zona del enclave en la que hay 16 pequeñas casas del siglo XVI, básicamente, pequeñas, rústicas, destinadas a viviendas de orfebres o defensores del recinto fortificado.

### El Loreto

Uno de los edificios más notables de la ciudad de Praga es el Loreto, de aires barrocos. En Praga se hizo una Santa Casa de la Virgen y en torno a ella un magnífico conjunto monumental de ampulosidad barroca. En el medio de la fachada se alza un campanario de cúpula con 27 campanas. El edificio tiene interés, el Tesoro de Loreto es muy valioso, especialmente por una custodia monumental bañada en oro y con 6.222 diamantes.

### Malá Strana

Entre el Castillo y el río Vltava. Casas con notable interés, calles empinadas y palacios barrocos dan un aire especial al entorno.

Es notable la calle Nerudova, que conduce desde el centro del barrio hacia el Castillo. También tiene interés la Plaza de Malá Strana, donde está la iglesia de San Nicolás es un templo barroco, donde se muestra el mayor nivel del barroco de Praga. La fachada es curvilínea y está adornada con monumentales estatuas, y el campanario es un excelente mirador para disfrutar del barrio.

### Entorno del Vltava

Numerosos puentes unen la zona de Malá Strana y la Ciudad Vieja, pasando incluso sobre algunas islas, sobre las que cruza el puente de Carlos IV. El puente más típico de la urbe. Une las dos partes de Praga y está colmado a lo largo de estatuas y cruceros de notable belleza.

Tiene torres tanto en la parte de Malá Strana como en la que da a la Ciudad Vieja. Aunque ambas son bellas, sobresale la de la Ciudad Vieja, con una airosa estructura gótica, que formó parte de las defensas de la vieja ciudad. Hay varios barcos que hacen la navegación por el río.



### Plaza de la Ciudad Vieja

En la plaza está la Iglesia de San Nicolás, barroca, de la primera mitad del XVIII; y varios palacios de distintos periodos, del gótico al barroco, alguno de los cuales tiene muros, así como el popular edificio del Ayuntamiento.

Entre lo más interesante, el palacio gótico de la Campana; la casa Storch; el templo de San Nicolás, de ampulosa portada; el Ayuntamiento, y la iglesia de Týn.

### El Ayuntamiento

El Ayuntamiento de Praga es un edificio de origen gótico. Lo más viejo está en la zona de la Torre, coronada por un bello chapitel, desde donde se tiene una hermosa vista urbana. Tiene unos 70 metros de altura. En esta parte del edificio se haya una bella capilla, con un delicado techo recientemente restaurado. En la parte exterior se ve el reloj astronómico, que tiene un sistema de autómatas, y pinturas del zodiaco. Es un elemento típico de las postales de la ciudad.

### Barrio Judío

Al norte de la llamada Ciudad Vieja de Praga, ocupando un recodo junto al cauce del río, aparece el viejo barrio judío, de trascendencia histórica. El antiguo Cementerio es uno de los puntos de mayor vigor emocional del Barrio Judío. A su lado están diversos centros de interés. Czech Tourist Authority.

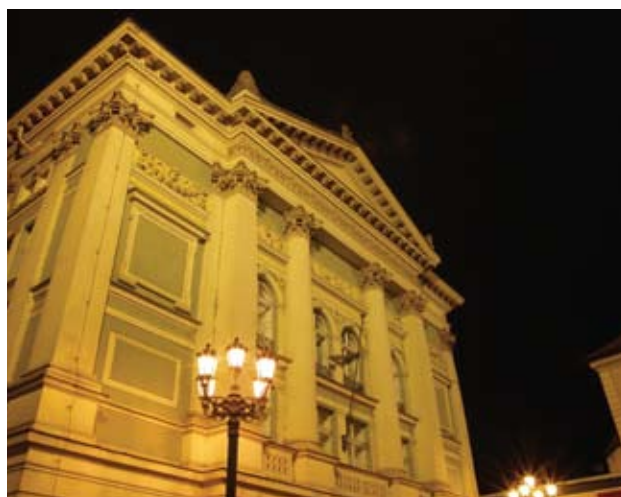
Lindante con el cementerio está el Museo de Artes Decorativas, con elementos modernistas, y no muy lejos está el convento de Santa Inés. Tienen unas bellas dependencias góticas y alberga una excelente colección de arte checo del siglo XIX.

### Plaza Wenceslao

En la zona moderna de Praga, cercana a la Ciudad Vieja, destaca la lujosa Plaza Wenceslao, ahora es centro hotelero y comercial.

Hay diversos edificios de distintos estilos, de los dos últimos siglos. Unos de aire historicista, otros de art nouveau y alguno neorrenacentista.

En uno de sus extremos está el ampuloso Museo Nacio-



nal. Tiene una vasta sala, el Panteón, donde se reúnen estatuas y bustos de los grandes hombres checos.

Ante el Museo Nacional, que alberga una serie de colecciones de minerales, zoología etc., se haya la estatua de San Wenceslao.

### ...Y otros bellos lugares

Es larga la nómina de centros de interés en Praga: iglesias, museos, conventos, espacios ajardinados, etc.

### El Palacio Troja.

Del siglo XVII, cerca del río, ante unos jardines de aire francés. El palacio tiene una bella escalinata barroca.

### El Monasterio Strahov.

Fundado en el siglo XII, cercano al Castillo, con gran biblioteca y excelente pinacoteca.

### El entorno de Vysehrad.

Ligado a otro punto de sabor histórico, con magníficas vistas y el cementerio de personalidades checas. No faltan construcciones modernas como unas airoas casas danzantes.

Praga es una ciudad para recorrer despacio y dejarse sorprender por la aparición de lugares inusuales.

## Europa Imperial

Salida Grupal 20 de Septiembre

### Duración

20 días / 17 Noches

Recorriendo: Londres, París, Crucero por el Rin, Frankfurt, Praga, Budapest, Viena, Venecia, Florencia, Asís, Roma.

Hotelería Categoría Turista Superior

Base Doble

**USD 3875**

**Notas:** Precios por persona en base doble expresados en dólares. Incluye desayuno e impuestos. No incluye IVA, gastos de reserva y gastos administrativos y/o de financiación. Válido según fecha de salida y/o hasta agotar disponibilidad. Sujeto a las condiciones del operador. Sujeto a modificación sin previo aviso. 10 cuotas sin interés con Mastercard o 9 cuotas sin interés con Visa o Mastercard para clientes exclusivos del Standard Bank\*

# Logan es tu garantía de buenos viajes



## RIVIERA MAYA

7 NOCHES

SANDOS CARACOL 5* (Todo Incluido)	1° AL 16 AGO	19 AGO AL 25 OCT	26 OCT AL 30 NOV
	U\$S <b>1447</b>	<b>1397</b>	<b>1537</b>
GRAND SUNSET PRINCESS/ GRAND RIVIERA PRINCESS 5* (Todo Incluido)	1° AL 31 AGO	1° SET AL 30 NOV	
	U\$S <b>1487</b>	<b>1447</b>	
OCCIDENTAL ALLEGRO PLAYACAR 4* (Todo Incluido)	1° AGO AL 30 NOV		
	U\$S <b>1497</b>		
GRAN BAHIA PRINCIPE RIVIERA MAYA 5* (Todo Incluido)	1° AL 31 AGO	1° SET AL 30 NOV	
	U\$S <b>1567</b>	<b>1527</b>	
RIU PLAYACAR 5* (Todo Incluido) Reservas hasta el 22 AGO	1° AL 22 AGO	23 AGO AL 25 OCT	26 OCT AL 30 NOV
	U\$S <b>1577</b>	<b>1487</b>	<b>1717</b>
OCEAN CORAL & TURQUESA 5* (Todo Incluido) Reservas hasta el 31 AGO	1° AL 31 AGO	1° SET AL 25 OCT	26 OCT AL 30 NOV
	U\$S <b>1615</b>	<b>1477</b>	<b>1615</b>

## CANCUN

7 NOCHES

FLAMINGO CANCUN 4* (Desayuno)	1° AL 16 AGO	17 AGO AL 30 NOV	
	U\$S <b>1365</b>	<b>1315</b>	
OASIS PALM BEACH 4* (Todo Incluido)	1° AL 20 AGO	21 AGO AL 30 NOV	
	U\$S <b>1467</b>	<b>1375</b>	
CROWN PARADISE CLUB 5* (Todo Incluido)	1° AL 19 AGO	20 AGO AL 30 NOV	
	U\$S <b>1555</b>	<b>1467</b>	
RIU CARIBE 5* (Todo Incluido) Reservas hasta el 22 AGO	1° AL 22 AGO	23 AGO AL 25 OCT	26 OCT AL 30 NOV
	U\$S <b>1557</b>	<b>1425</b>	<b>1695</b>

## PUNTA CANA

7 NOCHES

RIU NAIBOA 4* (Todo Incluido) Reservas hasta el 25 SET	1° AL 29 AGO	29 AGO AL 25 OCT	26 OCT AL 30 NOV
	U\$S <b>1537</b>	<b>1487</b>	<b>1515</b>
GRAND OASIS PUNTA CANA 5* (Todo Incluido)	1° AL 31 AGO	1° SET AL 24 NOV	
	U\$S <b>1687</b>	<b>1597</b>	
BAVARO PRINCESS ALL SUITES 5* (Todo Incluido)	1° AGO AL 30 NOV		
	U\$S <b>1715</b>		
IBEROSTAR DOMINICANA /PUNTA CANA 5* (Todo Incluido)	1° AL 24 AGO	25 AGO AL 25 OCT	
	U\$S <b>1757</b>	<b>1687</b>	
GRAN BAHIA PRINCIPE BAVARO 5* (Todo Incluido)	1° AL 31 AGO	1° SET AL 30 NOV	
	U\$S <b>1767</b>	<b>1715</b>	
MELIA CARIBE TROPICAL 5* (Todo Incluido)	1° AGO AL 30 NOV		
	U\$S <b>1847</b>		

## BAYAHIBE

7 NOCHES

VIVA DOMINICUS BEACH 3* (Todo Incluido)	1° AL 31 AGO	1° SET AL 30 NOV	
	U\$S <b>1567</b>	<b>1515</b>	
IBEROSTAR HACIENDA DOMINICUS 5* (Todo Incluido)	1° AL 24 AGO	25 AGO AL 25 OCT	
	U\$S <b>1887</b>	<b>1717</b>	

## SAMANA

7 NOCHES

GRAN BAHIA PRINCIPE EL PORTILLO 5* (Todo Incluido)	1° AGO AL 30 NOV		
	U\$S <b>1645</b>		
GRAN BAHIA PRINCIPE CAYO LEVANTADO 5* (Todo Incluido)	1° AL 31 AGO	1° SET AL 30 NOV	
	U\$S <b>2337</b>	<b>2147</b>	

## VARADERO

7 NOCHES

OASIS VARADERO 1920 4* (Todo Incluido)	1° AGO AL 25 OCT		
	U\$S <b>1277</b>		
SOL PALMERAS 4* (Todo Incluido)	1° AL 15 AGO	16 AGO AL 30 NOV	
	U\$S <b>1455</b>	<b>1445</b>	
IBEROSTAR TAINOS 4* (Todo Incluido)	1° AL 24 AGO	25 AGO AL 25 OCT	
	U\$S <b>1527</b>	<b>1407</b>	
TRYP PENINSULA VARADERO 5* (Todo Incluido)	1° AL 15 AGO	16 AGO AL 30 NOV	
	U\$S <b>1695</b>	<b>1587</b>	

## SAN ANDRES

7 NOCHES

DECAMERON SAN LUIS 3* (Todo Incluido)	1° AGO AL 30 NOV		
	U\$S <b>1385</b>		
SOL CARIBE CAMPO 4* (Todo Incluido)	1° AL 31 AGO	1° SET AL 30 NOV	
	U\$S <b>1465</b>	<b>1425</b>	

## CARTAGENA & SAN ANDRES

8 NOCHES

3 noches DECAMERON CARTAGENA 3* (Todo Incluido)	1° AGO AL 30 NOV		
5 noches DECAMERON SAN LUIS 3* (Todo Incluido)	U\$S <b>1575</b>		

## ARUBA

7 NOCHES

WESTIN ARUBA 5* (Desayuno) Reservas hasta el 31 AGO	1° AGO AL 30 NOV		
	U\$S <b>1597</b>		
RIU PALACE ARUBA 5* (Todo Incluido) Reservas hasta el 25 SET	1° AL 22 AGO	23 AGO AL 25 SET	26 SET AL 25 OCT
	U\$S <b>2287</b>	<b>2247</b>	<b>2147</b>
			<b>2185</b>

## PANAMA Playa

7 NOCHES

ROYAL DECAMERON 4* (Todo Incluido)	1° AGO AL 25 OCT	26 OCT AL 30 NOV	
	U\$S <b>1547</b>	<b>1587</b>	

## PANAMA Ciudad + Playa

7 NOCHES

2 noches PLAZA PAITILLA INN 4* (Desayuno)	1° AGO AL 25 OCT	26 OCT AL 30 NOV	
5 noches ROYAL DECAMERON 4* (Todo Incluido)	U\$S <b>1587</b>	<b>1625</b>	

## Combinados

### RIVIERA MAYA & PANAMA

10 NOCHES

5 noches OCCIDENTAL ALLEGRO PLAYACAR 4* (Todo Incluido)	1° AGO AL 22 OCT	23 OCT AL 30 NOV	
5 noches ROYAL DECAMERON 4* (Todo Incluido)	U\$S <b>1735</b>	<b>1775</b>	

### SAN ANDRES & PANAMA

10 NOCHES

5 noches DECAMERON SAN LUIS 3* (Todo Incluido)	1° AGO AL 22 OCT	23 OCT AL 30 NOV	
5 noches ROYAL DECAMERON 4* (Todo Incluido)	U\$S <b>1627</b>	<b>1667</b>	

### COSTA RICA & PANAMA

12 NOCHES

7 noches OPEN VOUCHER 3* (Desayuno)	1° AGO AL 23 OCT	23 OCT AL 30 NOV	
1 SEMANA DE ALQUILER DE AUTO (sin seguro)	U\$S <b>1877</b>	<b>1925</b>	
5 noches ROYAL DECAMERON 4* (Todo Incluido)			

### PUNTA CANA & PANAMA

10 NOCHES

5 noches RIU NAIBOA 4* (Todo Incluido)	1° AL 22 AGO	23 AGO AL 23 OCT	23 OCT AL 30 NOV
5 noches ROYAL DECAMERON 4* (Todo Incluido)	U\$S <b>1815</b>	<b>1775</b>	<b>1845</b>
Reservas hasta el 25 SET			



Precios por persona, en dólares, base doble. Incluye: pasaje aéreo en clase turista, alojamiento con régimen de comidas según se indique, traslados, impuestos: IVA, DNT, tasas aeroportuarias, tasa de seguridad, gastos de reserva, gastos administrativos/bancarios, tasa de Ezeiza vial 29. No incluye: Tarjeta de turista en San Andrés vial 17, Tasa de Salida de Costa Rica vial 25, Tasa de Salida de Cuba (CUC 25), Visa de Cuba vial 15 ni seguros del auto en Costa Rica. Por tratarse de planes promocionales las ofertas son limitadas por la validez y/o hasta agotar stock (10 cupos). AVISO EXCLUSIVO PARA AGENCIAS DE VIAJE.

Siempre más razones para elegirnos®

OPER. RESP. LEG. N° 3341  
LOGAN TRAVEL SERVICES S.A.  
CERIBITO 528 1°, BUENOS AIRES

# Logan

TRAVEL

EN CLUB MED LO ÚNICO QUE NO PUEDE DESCANSAR ES TU SWING.  
VENÍ A CLUB MED. MÁS EXCLUSIVO, MÁS ALL INCLUSIVE QUE NUNCA.

**TODO INCLUIDO.**

VIVÍ LA 10ª EDICIÓN DEL CLUB MED  
GOLF TOUR:

TE INVITAMOS A DESCUBRIR LOS  
ENCANTOS DEL GOLF EN LA NOCHE,  
VIVÍ LA EXPERIENCIA DEL GOLF NIGHT  
A ORILLAS DEL MAR SOBRE ACANTILADOS  
CON EL GOLF BEACH.



**EL MEJOR GOLF INTERNACIONAL:**

UNA DE LAS MEJORES COMPETENCIAS  
INTERNACIONALES EN TRANCOSO  
TERRAVISTA GOLF TOUR, BRASIL,  
A 36 HOYOS MEDAL PLAY.



**SALIDA ESPECIAL  
DE GOLF TOUR 10ª EDICIÓN:**

25 DE OCTUBRE. CONSULTAR PRECIOS  
GOLFISTAS Y PARA ACOMPAÑANTES  
NO GOLFISTAS (RECIBIRÁN ADEMÁS  
EXCLUSIVOS BENEFICIOS EN LE SPA  
BIOTHERM AU CLUB MED).



**BENEFICIOS EXCLUSIVOS PARA GOLFISTAS:**

INCLUYE 3 GREEN FEE, CARRO ELÉCTRICO,  
PELOTAS DE PRÁCTICA PARA LOS 3 DÍAS,  
WELCOME KIT Y ENTREGA DE PREMIOS.



REPETIR LA FELICIDAD  
**10% DE DESCUENTO**  
PARA PARTICIPANTES GOLF TOUR  
EDICIONES ANTERIORES.\*

MANHATTAN Empresa de Viajes y Turismo  
Visitanos: [www.manhattan.tur.ar](http://www.manhattan.tur.ar)

**Club Med**   
TODAS LAS FELICIDADES DEL MUNDO

\*10% DE DESCUENTO PARA PARTICIPANTES GOLF TOUR EDICIONES ANTERIORES + UPGRADE EN LA HABITACIÓN SUJETO A DISPONIBILIDAD. NO SE SUPERPONE CON OTROS BENEFICIOS. CLUB MÉDITERRANÉE ARG. SRL. AV. SANTA FE 865. RES 89/85 LEG 3812. 



## Andalucía Et Marruecos

14 días con 10 comidas incluidas

Pasaje aéreo volando con Air Europa en clase económica. 2 noches de alojamiento en Madrid con desayuno, traslados y visita de la ciudad incluidos. Circuito guiado por Andalucía y Marruecos en categoría Primera con media pensión, incluyendo 2 noches de alojamiento en Sevilla, 2 noches de alojamiento en Costa del Sol, 1 noche de alojamiento en Rabat, 1 noche de alojamiento en Casablanca y 2 noches de alojamiento en Fez. Bolso de viaje y 10 comidas durante todo el recorrido. Solicite itinerario detallado.

BASE DOBLE  
SUP. SINGLE U\$S 735

u\$S **3.348**

## Grecia Et Turquía

14 días | Salida especial acompañada 14 de Septiembre 2009

Pasaje aéreo volando con Alitalia en clase económica. Incluye crucero de 3 días por el Egeo en cabina interna D con pensión completa, visitando Mykonos, Rodas, Patmos y Kusadasi. 3 noches en Atenas con desayuno y visita de la ciudad. Circuito por Turquía recorriendo a Kusadasi, Efeso, Pamukkale, Kenya, Capadocia, Ankara y Estambul. Alojamiento en hoteles categoría Primera, traslados y 15 comidas incluidas durante todo el recorrido. Incluye asistencia médica Travel Ace y bolso de viaje. Solicite itinerario detallado.

BASE DOBLE  
SUP. CAB. EXTERNA "A" U\$S 92  
SUP. SINGLE U\$S 599  
SUP. CAB EXTERNA "A" SINGLE U\$S 139

u\$S **4.324**

## India Et Nepal

16 días - Salida grupal acompañada 25 de Septiembre del 2009

Pasaje aéreo volando con British Airways en clase económica. 2 noches Delhi en The Claridge Hotel 5\*, 2 noches en Jaipur en Hotel Taj Jai Mahal Palace (Heritage), 2 noches en Agra en Hotel ITC Mughal 5\*, 1 noche en Khajuraho en el Hotel Taj Chandela (5\*), 1 noche en Varanasi en Hotel Taj Gateway Ganges 5\*, 4 noches en Katmandu Hotel Soaltee Crowne Plaza 5\*, 1 noche en conexión en Delhi en The Radisson Hotel 4\*, desayuno buffet, media pensión en todo el recorrido, traslados, paseos turísticos y excursiones en autobús privado con aire acondicionado, guía acompañante de habla hispana para Delhi, Jaipur, Agra, Khajuraho y Varanasi, guía local de habla hispana en Katmandu, entradas a las atracciones, pasaje aéreo Khajuraho/Varanasi/Katmandu/Delhi en clase económica, asientos primera clase en tren con aire acondicionado Agra/Jhansi, propinas de guía, choferes, porteros de hoteles y bolso de viaje. Seguro médico Travel Ace y asistencia personalizada desde la salida de Buenos Aires.

BASE DOBLE  
SUP. SINGLE U\$S 1.275

u\$S **6.660**

Precios por persona en base doble expresados en dólares norteamericanos. Incluyen DNT, tasas, gastos de reserva e IVA. Servicios y excursiones según itinerario. No incluyen impuesto al débito/credito. Cambio sugerido BNA del día. Válidos para las salidas especificadas ó hasta agotar stock de 20 plazas disponibles por destino. Solicite otras opciones, salidas disponibles e itinerarios detallados. Cambio sugerido BNA del día. Operador Responsable Viajes Futuro S.R.L. Viamonte 640 2º piso C1053ABN CUIT 30 61289853 3.

## Polinesia con Crucero IV

16 días | Salida especial 06 de Diciembre 2009

Incluye 2 noches en Sofitel Tahiti Resort 4\* con desayuno. Crucero Tahitian Princess de 11 días, navegando por Polinesia y visitando Papeete, Huahine, Rangiroa, Raiatea, Bora Bora y Moorea con pensión completa en cabina externa. 2 noches + Day Use en Tahiti en el hotel Sofitel Tahiti 4\* con desayuno. Todos los traslados en servicio regular y asistencia en español en Tahiti con collar de flores de bienvenida y collar de caracoles de despedida. Safari de día completo en 4x4 en Tahiti con Snack Lunch. Pasaje aéreo en clase económica volando con LAN Chile, asistencia médica Travel Ace y bolso de viaje.

BASE DOBLE  
SUP. CAB EXTERNA CON BALCÓN U\$S 595

u\$S **5.170**

## China Soñada III

24 días - Salida especial 13 de Septiembre del 2009

Pasaje aéreo volando con British Airways en clase económica. 5 noches Beijing, 2 noches Xian, 2 noches Guilin, 2 en Hangzhou, 1 noche en Suzhou, 3 noches Shanghai, 4 noches en Hong Kong y 1 noche en Londres con City Tour. Incluye desayunos durante el recorrido, 8 almuerzos en restaurante local, almuerzo a bordo tren Hangzhou/Suzhou, cena de pato laqueado en Beijing, 1 almuerzo en la excursión de día completo a isla de Macao, 1 cocktail a bordo del crucero en la bahía de Hong Kong y espectáculo "Sinfonía de luces", una cena en el restaurante Lei zYue Mun en villa de pescadores, 1 almuerzo en tour de día completo recorriendo la isla de Hong Kong y Kow Loon, 1 soft drink por persona en cada comida. Pasaje aéreo internos Beijing / Xian / Guilin / Hangzhou y Shanghai / Hong Kong en clase turista, tasas e impuestos de los aeropuertos de China, pasaje en tren Hangzhou / Suzhou / Shanghai en clase Soft Seat, traslados y visitas en regular con guías en español, bolso de viaje, asiste cia personalizada desde Buenos Aires, asistencia médica Travel Ace y hoteles categoría 5\* Lujo, 5\* y 4\* Superior.

BASE DOBLE  
SUP. SINGLE U\$S 1.560

u\$S **7.451**



# Aruba

## LA PUERTA DEL CARIBE SUR

A pesar de lo pequeña que es, este pedacito de tierra tiene mucho que ofrecer al turista.

Llamada “Oro Ruba” u “Oro Rojo” ya que los aventureros que recorrían los mares para aquella época creían que en ella encontrarían tesoros y riquezas. Por ello no es difícil encontrar bajo sus aguas numerosos galeones y barcos hundidos que ahora se han convertido en una de las principales atracciones para quienes gustan de practicar buceo.

Aunque se asemeja mucho a sus hermanas Curazao y Bonaire, debido a la típica y pintoresca arquitectura colonial holandesa, Aruba es más internacional y tiene más vida. Su capital, Oranjestad, llena de tienditas fashion, palmeras, calles anchas y centros comerciales.

### LO QUE NO DEBE PERDERSE:

**Submarino Atlantis.** Vea el mundo subacuático de Aruba a bordo de un auténtico submarino. Alcanza una profundidad de unos 50 metros. El submarino lo llevará hasta una vasta zona de corales donde estará rodeado de exóticos peces multicolores. También verá los restos de un avión y de un viejo barco pesquero danés. La narración de esta simpática travesía es hecha tanto en inglés como en español. Recibirá un diploma que certifica su inmersión en las profundidades submarinas de Aruba. Quienes no deseen sumergirse tienen la posibilidad de embarcarse en el Explorador del Mundo Marino, un barco con fondo de vidrio, a través del cual se pueden ver las formaciones coralinas y la vida del fondo del mar.

**Parque Nacional de Arikok.** Se encuentra cerca del Monte Arikok. Es un coto natural que rodea a la isla en el que se puede observar una gran variedad de plantas y animales como los árboles divi-divi y kiwi, los cactus raros y exóticos, el aloe, las flores tropicales, las aves y las iguanas.

**Formaciones rocosas de Ayo y Casibari.** Quedan a 20 minutos de Oranjestad. Son acumulaciones naturales de bloques de diorita con formas curiosas. Hay trochas para que los turistas puedan caminar entre las rocas.

**Santuario de Aves de Bubali.** Dos lagos artificiales rodeados de una rica vegetación han hecho posible que en Aruba, a pesar de las duras condiciones climatológicas, haya un lugar donde numerosas especies de aves han encontrado un hogar para descansar y reproducirse. En este sitio los turistas apasionados de la naturaleza, armados con un buen par de binoculares y una cámara fotográfica, pueden ver desde un observatorio especialmente creado para tal fin, más de 80 especies migratorias, además de garzas, garcetas, gaviotas, pico tijeras, cormoranes, numerosas especies de patos y más.



**Piscina natural.** Para llegar hasta aquí hay necesariamente que ir en un vehículo 4 x 4 o a caballo, ya que el camino hasta allá es bastante tortuoso y la piscina está escondida entre rocas. Esta piscina de agua de mar se conoce como “Cura di Tortuga”.

**Puente natural.** Una de las atracciones principales en la costa este de la isla es esta formación coralina de 8 metros de alto y 30 metros de largo, que ha sido tallada por el batir de las olas en el transcurso de los siglos.

**Faro California.** Este faro se ha convertido en una visita obligatoria para todos los turistas que llegan a la isla. Está ubicado en el extremo noroeste de Aruba, en Huidshibana, una de las zonas más espectaculares debido a sus sinuosos paisajes, que pueden ser observados perfectamente desde el faro.

**Gruta de Lourdes.** Creyentes y no creyentes se maravillarán al observar esta obra construida en las rocas en la costa nordeste de Aruba. La Gruta de Lourdes se haya en Seroe Petroe (Cerro Negro) y en ella hay una estatua de la Santa Virgen que pesa una 700 kilos.

En Aruba hasta los más pequeños encuentran cosas para hacer. En Oranjestad hay un parque llamado Tira Koochi, dedicado exclusivamente a actividades infantiles. También existe un Pueblo en Miniatura, donde hay versiones en miniatura de las casas y edificios típicos de Aruba y además pueden ver aves y animales exóticos y plantas tropicales.

Otra alternativa es ir de paseo a Boca Prins y probar a deslizarse un poco por las dunas. Y si se atreve aventurarse a entrar en alguna de las cuevas (Guadirikiri, Fontein y Huliba) que se dice, fueron refugio de piratas, y adéntrese en sus túneles.

Aruba es el sitio perfecto para disfrutar de la vida y de las cosas buenas que ésta nos ofrece.



### Aruba

8 días / 7 noches

Incluye: Aéreo, Traslados, 7 noches de alojamiento en Hotel Riu Palace Aruba con all inclusive

Base doble **USD 2140**. Precio Final.

Precios por persona en base doble, expresados en dólares. Impuestos incluyen DNT, tasas, gastos de reserva, IVA. No incluye gastos administrativos y/o de financiación. Tarifa válida para las salidas especificadas o hasta agotar disponibilidad. Sujeto a las condiciones del operador. Sujeto a confirmación. 10 cuotas sin interés con Mastercard o 9 cuotas sin interés con Visa o Mastercard para clientes exclusivos del Standard Bank.



## SORTEO CRUCERO COSTA

MANHATTAN CRUCEROS PREMIA A SUS CLIENTES

Por ser cliente de Manhattan ingresa automáticamente en el sorteo de un viaje en el

# Costa Victoria

MARZO 2010 / 3 NOCHES A PUNTA DEL ESTE

Sólo tiene que enviarnos un mail a [info@manhattancrueros.tur](mailto:info@manhattancrueros.tur) mencionando la revista y con sus datos completos Nombre y apellido, Fecha de Nacimiento y N° DNI y le indicaremos su número de sorteo. Bases y condiciones en [www.manhattan.tur.ar](http://www.manhattan.tur.ar)



### QUIENES SOMOS

MANHATTAN EVT es una Empresa experta en viajes y turismo con más de 18 años de respaldo, que nos ubica en una posición de intachable trayectoria.

MANHATTAN EVT se enfoca en la calidad de servicio, para lo cual contamos con un equipo de profesionales que brinda la mejor opción a cada cliente, buscando permanentemente su satisfacción y manteniendo una comunicación fluida, haciendo un seguimiento constante que nos permite controlar la calidad del servicio que reciben.



**Devoto**  
Nueva York 4305  
Cdad. de Buenos Aires  
Tel/Fax: 4503 5903



**Caballito**  
Pedro Goyena 799  
Cdad. de Buenos Aires  
Tel.: 4431 3038



**Nuñez**  
Vuelta de Obligado 4496  
Cdad. de Buenos Aires  
Tel.: 4704 5300

**“VIAJE CON UN EXPERTO...MÁS DE 18 AÑOS ASESORANDO LOS MEJORES VIAJES”**

**CONDICIONES GENERALES:** Precios por persona expresados en USD: Dólares estadounidenses / \$: Pesos argentinos en base doble, salvo indicación. Los programas incluyen aéreos, traslados y alojamiento, salvo indicación. Los impuestos mencionados corresponden al IVA, DNT, Tasas, gastos administrativos y de reserva, salvo indicación. Por tratarse de planes promocionales las ofertas son limitadas. Válidas según vigencia y/o hasta agotar disponibilidad. Las tarifas publicadas pueden sufrir modificaciones posteriores a la edición de esta Revista. Los servicios son por cuenta y orden de los operadores, Página 2: Viajes Futuro SRL, Página 3: Manhattan Viajes S.R.L., Página 6: Logan Travel, Página 7: Club Mediterraneo Arg. SRL, Página 8: Viajes Futuro SRL, Página 11: Discover the World Marketing S.R.L., Página 12 y 13: Vanguard Marketing S.A., Página 14: MSC Mediterranean Shipping Cruises S.A., Páginas 15: Costa Crueros S.A. Manhattan Viajes S.R.L., CUIT 30-71003328-1.

## PATAGONIA ARGENTINA Y FIORDOS CHILENOS

10 NOCHES

Salida: 08 de Diciembre & 02 de Marzo

Valparaíso, Punta Arenas, Ushuaia,  
Capehorn, Port Stanley, Montevideo, Buenos Aires

USD 1552

## CARIBE OESTE

7 NOCHES · CROWN PRINCESS

Salidas: 7, 14 21 & 28 Noviembre

Ft Lauderdale, Grand Cayman, Roatan, Cozumel,  
Princess Cays & Ft Lauderdale

USD1599

## POLINESIA

10 NOCHES

Salida: 08 de Noviembre

Papeete, Huahine, Rangiroa, Raiatea,  
Bora Bora, Moorea & Papeete

### Incluye

- .Aéreo de Lan Bs As/ Papeete/ Bs As
- .Todos los traslados
- . 10 Noches de crucero en cabina
- . Interna base doble
- . Impuestos

USD 3499

POR PERSONA EN BASE DOBLE

# AÉREO MÁS CRUCERO



PRINCESS CRUISES

*escape completely™*

WWW.MANHATTANCRUCEROS.TUR.AR

# Norwegian Cruise Line

**Norwegian Cruise Line es la compañía de cruceros con la flota más moderna que revolucionó la industria con la incorporación del Freestyle Cruising en el año 2000.**

**En el 2008, NCL dio un paso más con la introducción de mejoras significativas en el producto abordo. El Freestyle 2.0 incluyó importantes mejoras la experiencia de la cena; en los camarotes y en la calidad y cantidad de las actividades a bordo entre otras cosas.**

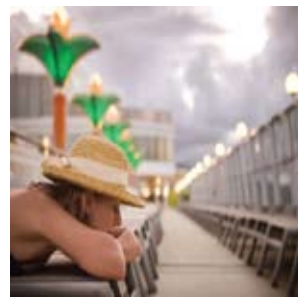
## **Los beneficios del Freestyle Cruising**

El Freestyle Cruising permite al pasajero manejarse libremente dentro de la embarcación, sin estar atado a ningún horario. Los fundamentos básicos del Freestyle Cruising de Norwegian Cruise Line son: Almuerzo y Cena sin turnos ni horarios preestablecidos y en cualquiera de los restaurantes, la posibilidad de elegir con quién compartir las comidas, cena a la carta y mayor informalidad en la vestimenta.

Entre los beneficios del Freestyle Cruising 2.0 de destacan las mejoras en los camarotes de todas las categorías y se incorporó un nuevo y mejorado servicio a la habitación con un menú que le ofrecerá deliciosas opciones para el desayuno, el almuerzo y la cena.

En el Freestyle Dining se introducen algunas mejoras como la inclusión de Langosta en los restaurantes principales y en todos los restaurantes de especialidades cada noche del crucero; platos característicos en cada uno de los restaurantes de especialidades. Otra modificación que se introduce con el Freestyle Cruising 2.0 es la apertura de restaurantes alternativos para el almuerzo durante los días de alta mar; el desayuno Teppanyaki con carne, huevos y Bloody Mary; una "Bienvenida a bordo burbujeante" para todos los pasajeros; cortes de carne de primera calidad servidos en el restaurante Cagney's y café Lavazza en el Java Café.

En las actividades abordo también hay mejoras entre las que se destacan la renovación de la experiencia en la piscina con bares de Agua Evian®, toallas frescas y designación de zonas tranquilas. También se incorporan nuevos eventos nocturnos y un programa educativo denominado NCL-U dictado en las siguientes áreas: Vinos, Comedia, Tecnología y Conocimientos sobre diferentes Destinos.



## **La Flota más moderna**

NCL cuenta con una flota de 12 barcos con una antigüedad promedio menor a los 6,5 años. Tras la inauguración del Norwegian Gem en el 2007 la compañía comenzó con una nueva etapa en su plan de modernización de la flota con la construcción de tres proyectos de barcos de 150 mil toneladas y una capacidad para 4200 pasajeros.

El Norwegian Epic, el primero de los mismos, se encuentra en plena construcción y será inaugurado en mayo del año próximo. Esta nueva embarcación ofrecerá a los pasajeros un 60% más de espacio que el mayor crucero de la flota actual de la compañía.

El 100% de las cabinas exteriores tendrán balcones privados e incorpora varias innovaciones incluyendo nuevos tipos de acomodaciones. Para el viajero que desea economizar contará con una nueva categoría de camarotes internos: los Studios que ocupan dos cubiertas. Continuando con la innovación, NCL, le dará la bienvenida al Blue Man Group, que actuará en el Teatro Epic.

## **Destinos increíbles**

Norwegian Cruise line navega por los lugares más increíbles del planeta. En Europa sus modernos cruceros recorren el mediterráneo, el Báltico y las islas Griegas, además del Mar Negro y apasionantes rutas transatlánticas.

En el mes de noviembre el Norwegian Sun llega a Sudamérica para realizar diez salidas de una travesía que une Buenos Aires con Valparaíso navegando por las costas patagónicas, islas Malvinas y los Fiordos Chilenos. En esta travesía de 14 días recorre Montevideo, Puerto Madryn, Puerto Argentino, Ushuaia, Punta Arenas, Puerto Chacabuco, Puerto Montt y Valparaíso. Realizando 5 salidas desde el puerto de Buenos Aires y 5 salidas desde Valparaíso. En todos estos recorridos, la atención al pasajero latino es aún más visible al tener el programa diario de actividades, los anuncios y los menús íntegramente en español. Además de una fuerte presencia de tripulación de habla hispana. El Norwegian Sun, un barco de 77.104 toneladas botado en septiembre del 2001, es el primer barco construido pensando en el programa Freestyle Cruising.

Esta temporada NCL posicionará tres de sus más modernos cruceros en el Caribe. El Norwegian Dawn, Norwegian Pearl, Norwegian Jewel realizan itinerarios por el Caribe este, oeste y sur.

Estas tres embarcaciones ofrecen itinerarios clásicos y exóticos para todo tipo de pasajeros. Combinado las más increíbles playas y bellezas arqueológicas con itinerarios round trip desde el puerto de Miami.



¿A QUE LUGAR DEL MUNDO LE GUSTARIA IR?

**EGIPTO E ISLAS GRIEGAS - Norwegian Jade - 12 días**

Atenas, Nafplion, Olympia, Alejandría (pernocte), Iraklion, Santorini, Mykonos, Efeso, Estambul (pernocte)

**U\$S 1.368**

Válido Salidas Crucero: 09/10/09 y 21/10/09

**MAR NEGRO, ATENAS y ESTAMBUL - Norwegian Jade - 10 días**

Atenas, Iraklion, Rodas, Efeso, Cruce del Bósforo, Yalta, Odessa, Constanta, Varna, Estambul (pernocte)

**U\$S 1.219**

Única Salida Crucero: 29/09/09

**CANAL DE PANAMA - Norwegian Star - 14 días**

Los Angeles, Cabo San Lucas, Acapulco, Huatulco, Puerto Quetzal, Punta Arenas, Tránsito diurno Canal de Panamá, Cartagena, Miami

PAQUETE  
CON AEREO  
INCLUIDO

**U\$S 2.229**

Salidas Crucero: 23/11/09 y 06/12/09\*, 02/01 y 16/01/10\*

**PATAGONIA Y FIORDOS CHILENOS - Norwegian Sun - 14 días**

Buenos Aires, Montevideo, Pto. Madryn, Is. Malvinas, Ushuaia, Punta Arenas, Pto. Chacabuco, Pto. Montt, Valparaíso o v.v

**Desde Buenos Aires:** Dic.6, 2009; Ene.3 y 31, Feb.28 y Mar.28, 2010.

**Desde Valparaíso:** Dic.20†, 2009; Ene.17, Feb.14 y Mar.14, 2010

PAQUETE  
CON AEREO  
INCLUIDO

**U\$S 1.689**

**TODO EL CARIBE - Norwegian Pearl / Jewel - 7 días**

**ESTE** - Miami, Samaná, St. Thomas, Tórtola, Isla Privada NCL Bahamas, Miami

**OESTE** - Miami, Roatán, Belice, Costa Maya, Isla Privada NCL Bahamas, Miami

PAQUETE  
CON AEREO  
INCLUIDO

**U\$S 1.590**

Válido Salidas: 10/10/09 al 06/12/09



NORWEGIAN CRUISES LINE  
FREESTYLE CRUISING™

[www.ncl.com.ar](http://www.ncl.com.ar)

Precios por persona en cabina interna doble en U\$S. Incluye tasas, IVA, impuestos y dnt. Incluye aéreo donde se especifica. No incluye cargos de servicio de U\$S 12 p/día p.p.  
† Consultar recargo en salida navidad y año nuevo (20/12/09). \* Tarifa Válida salidas 23/11/09 y 06/12/09. \* Itinerario inverso.  
Validez 01/08/09 al 15/09/09. Stock 3 cabinas p/producto.

# MSC

ás ueños erca.



La flota más moderna del mundo te ofrece las mejores vacaciones de tu vida, donde podrás descubrir todas las emociones que jamás imaginaste. Los más increíbles destinos del Mediterráneo, Norte de Europa, Caribe y Sudamérica esperan por vos. Embarcate en esta fantástica experiencia. Tenés a tu elección 10 barcos imponentes, 6 cruceros temáticos desde Buenos Aires y más de 400 itinerarios que te sorprenderán.

**¿Te lo vas a perder?**

#### Sudamérica

RESERVA  
ANTICIPADA

%

GRATIS

3<sup>er</sup>  
PASAJERO

#### Mediterráneo y Norte de Europa

RESERVA  
ANTICIPADA

%



Brasil Tropical desde Bs. As. | Nordeste de Brasil desde Bs. As. | Brasil desde Santos, Salvador  
Río de Janeiro y MontevideoMediterráneo | Norte de Europa | Transatlánticos | Caribe



# MSC

CRUCEROS

LA FLOTA MÁS MODERNA DEL MUNDO

# ¡No deje pasar de largo lo mejor del verano!



*Déjese llevar a las playas de sus sueños.*

¡Anticípese,  
la mejor tarifa es ahora!



## ¡40 salidas programadas, 25 desde el puerto de Buenos Aires!

Tres naves espectaculares, dos de ellas desde el puerto de Buenos Aires e itinerarios que proponen las mejores playas de Brasil con un estilo tan único como Costa Cruceros.

### COSTA VICTORIA- La nave de elegancia europea.

75.000 TONELADAS - 2.390 PASAJEROS

Desde Buenos Aires  
Cruceros de 7, 8 y 9 noches

Visitando: Angra dos Reis, Buzios, Rio de Janeiro,  
Ilhabela, Punta del Este

Navidad 8 noches:  
Salida 22 diciembre 2009

Fin de Año 8 noches:  
Salida 30 diciembre 2009

Super Playas 9 noches:  
Salidas 07, 16, 25 enero, 03 febrero 2010

Río y Angra 8 noches:  
Salidas 12 y 20 febrero 2010

Angra 7 noches:  
Salidas 28 febrero, 07 marzo 2010

Mini Punta del Este 3 noches:  
Salidas 14 y 17 marzo 2010

### COSTA MAGICA - Por primera vez en Argentina.

105.000 TONELADAS - 3.470 PASAJEROS

Desde Buenos Aires

Cruceros de 8 noches

Visitando: Punta del Este, Porto Belo, Santos (Guarujá),  
Rio de Janeiro

Navidad 8 noches:  
Salida 22 diciembre 2009

Fin de Año 8 noches:  
Salida 31 diciembre 2009

Vacaciones a Río 8 noches:  
Salidas 09, 18, 27 enero, 05, 14, 23 febrero,  
04 marzo 2010



Consulte itinerarios al Nordeste de Brasil a bordo del fantástico Costa Concordia.

3er pasajero  
**3 Gratis** en la misma cabina  
Hasta agotar stock de 100 cabinas  
por salida sólo Costa Victoria

**4x3** Sólo familia  
Viajan 4 - Pagan 3  
Para dos adultos y dos menores  
de 18 años en dos cabinas externas

Traslado en B.S.A.S.  
**fácil** Consulte beneficios  
y condiciones  
Sólo en cruceros de más de 6 noches



¡SOLICITE CATÁLOGO ANUAL 2009/2010  
CON TODA LA PROGRAMACIÓN!



LA ÚNICA FLOTA DE BANDERA ITALIANA EN SUDAMÉRICA

CONSULTE A SU AGENTE DE VIAJES

**VISA** 4 CUOTAS  
Nº1 en el Mundo SIN INTERÉS  
CON VISA

**Costa**  
CRUCEROS  
[www.costacruceiros.com](http://www.costacruceiros.com)

# Bienvenido a un Mundo de **Cruceros**

LAS MEJORES OFERTAS Y TODO LO QUE NECESITE  
SABER SOBRE CRUCEROS A BRASIL, CARIBE,  
EUROPA, TRANSATLÁNTICOS Y MUCHO MÁS



**Devoto** | Nueva York 4305 • T: 4503 5903  
**Nuñez** | Vuelta de Obligado 4496 • T: 4704 5300  
**Caballito** | Pedro Goyena 799 • T: 4431 3038

[www.manhattancruceros.tur.ar](http://www.manhattancruceros.tur.ar)

